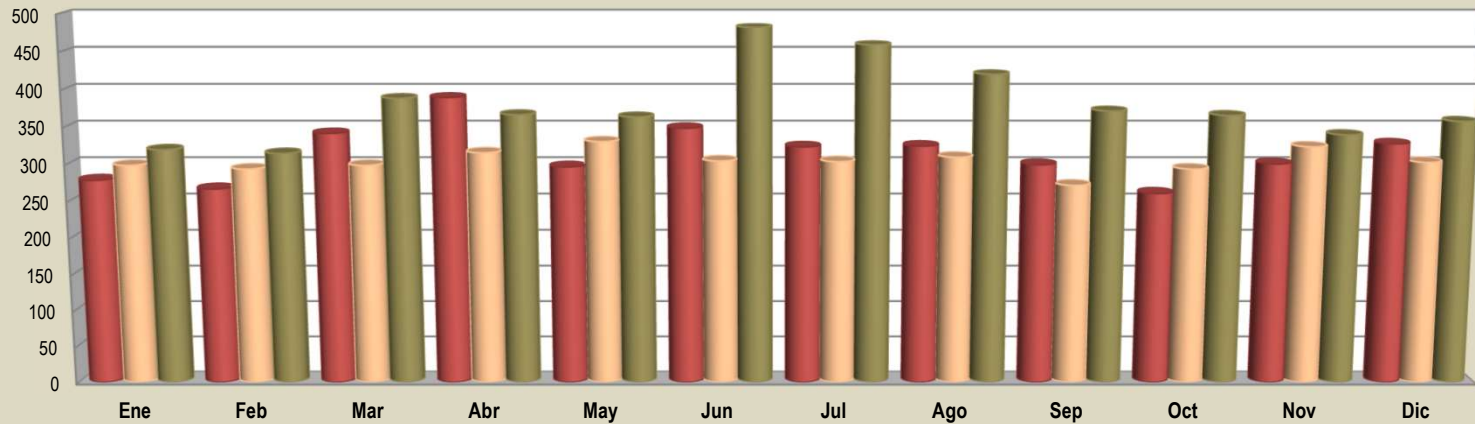




**HOSPITAL DE APOYO II-1 NUESTRA SEÑORA DE LAS MERCEDES - PAITA .
EVOLUCION DE EGRESOS HOSPITALARIOS PERIODO 2017 - 2023.**

Años	Total	Ene	Feb	Mar	Abr	May	Jun	Jul	Ago	Sep	Oct	Nov	Dic
Año 2017	4,177	305	363	396	350	352	336	348	335	408	350	321	313
Año 2018	4,147	358	348	322	348	387	352	374	343	329	317	329	340
Año 2019	4,479	389	340	388	413	359	353	327	379	398	366	364	403
Año 2020	3,498	434	382	356	263	230	274	268	241	258	258	238	296
Año 2021	3,751	278	266	341	389	296	348	323	324	299	260	300	327
Año 2022	3,639	298	293	298	315	330	304	303	309	271	293	323	302
Año 2023	4,543	319	314	388	366	363	482	459	420	371	365	339	357

**HOSPITAL DE APOYO II-1 NUESTRA SEÑORA DE LAS MERCEDES - PAITA.
EVOLUCIÓN DE EGRESOS HOSPITALARIOS PERIODO 2021 - 2023**



	Ene	Feb	Mar	Abr	May	Jun	Jul	Ago	Sep	Oct	Nov	Dic
■ Año 2021	278	266	341	389	296	348	323	324	299	260	300	327
■ Año 2022	298	293	298	315	330	304	303	309	271	293	323	302
■ Año 2023	319	314	388	366	363	482	459	420	371	365	339	357

Fuente: SEEM

Elaboracion: Unidad de Estadística e Informática.